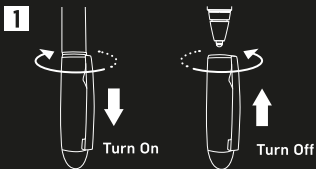


Quick Guide

Kurzanleitung | guide de consultation rapide | Guía rápida | 快速指南 | 快速指南 | クイックガイド | Hướng dẫn nhanh | مرشد سريع



EN Turn On / Off

Twist and untwist the cap to turn it on and off.

DE Ein- / Ausschalten

Den Aufsatz zum Ein- und Ausschalten drehen.

FR Allumer / Éteindre

Tournez le capuchon dans un sens ou dans l'autre pour l'allumer et l'éteindre.

ES Encender / Apagar

Enrosque o desenrosque la tapa para encender o apagar.

TW 電源開 / 關

筆蓋旋轉開/關。

CN 电源开 / 关

笔盖旋转开/关。

JP 電源のオン・オフ

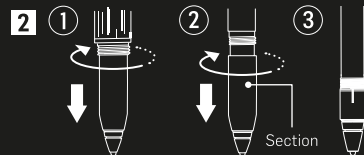
キャップを締めたり緩めたりしてスイッチのオンオフを切り替えます。

VN Bật / Tắt

Vặn vào và vặn ra để bật và tắt.

AR إيقاف تشغيل \ تشغيل

قم بلف الغطاء بأحد الاتجاهين لتشغيلها أو بالاتجاه المعاكس لإيقافها.



EN Interchangeable Digital Cartridge

Untwist in counter-clockwise direction and remove "the section" to pull out.

DE Auswechselbare Digitalkassette

Drehen Sie gegen den Uhrzeigersinn und entfernen Sie das „Steckteil“, indem Sie es herausziehen.

FR Cartouche Numérique Interchangeable

Dévissez dans le sens inverse des aiguilles d'une montre et retirez "la partie" pour l'extraire.

ES Cartucho digital intercambiable

Desenrosque en sentido antihorario para retirar la sección delantera y desenrosque de nuevo para retirar el depósito de tinta.

TW 數位筆芯更換

握住筆身逆時鐘旋轉，並於「握位」處再次逆時針旋轉，即可拉出筆芯。

CN 數位筆芯更換

握住筆身逆時鐘旋轉，并于「握位」處再次逆時針旋轉，即可拉出筆芯。

JP 取り換え可能デジタルカートリッジ

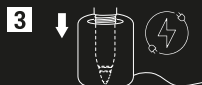
反時計回りにねじり、「先端首軸」を外して引き出します。

VN Hộp kỹ thuật số có thể hoán vị

Vặn ngược chiều kim đồng hồ và tháo bỏ phần "ngòi bút" để kéo ra.

AR خراطوشة قابلة للتبديل

فك عكس اتجاه عقارب الساعة وانزع "الجزء" لخلعه.



EN USB-C Charging Dock

Put in upright position (tip facing down) to start charging.

DE USB-C-Ladestation

In eine aufrechte Position bringen (Spitze nach unten), um den Ladevorgang zu starten.

FR Station de Chargement USB-C

Positionnez en position verticale (pointe vers le bas) pour commencer la charge.

ES Puerto de carga USB-C

Colocar en posición vertical (con la punta hacia abajo) para comenzar a cargar.

TW USB-C充電座

筆尖直立插入開始充電。

CN USB-C充電座

筆尖直立插入開始充電。

JP USB-C 充電スタンド

直立に置くと充電を開始します。

VN Để sạc USB-C

Đặt ở vị trí thẳng đứng (đầu hướng xuống) để bắt đầu sạc.

AR قاعدة شحن USB-C

ضعها في وضع رأسي (الرأس متجه لأسفل) لبدء الشحن.

* For detail FAQ, please visit adonit.net/support